

# SC1500

クローラクレーン/ラフィングタワー



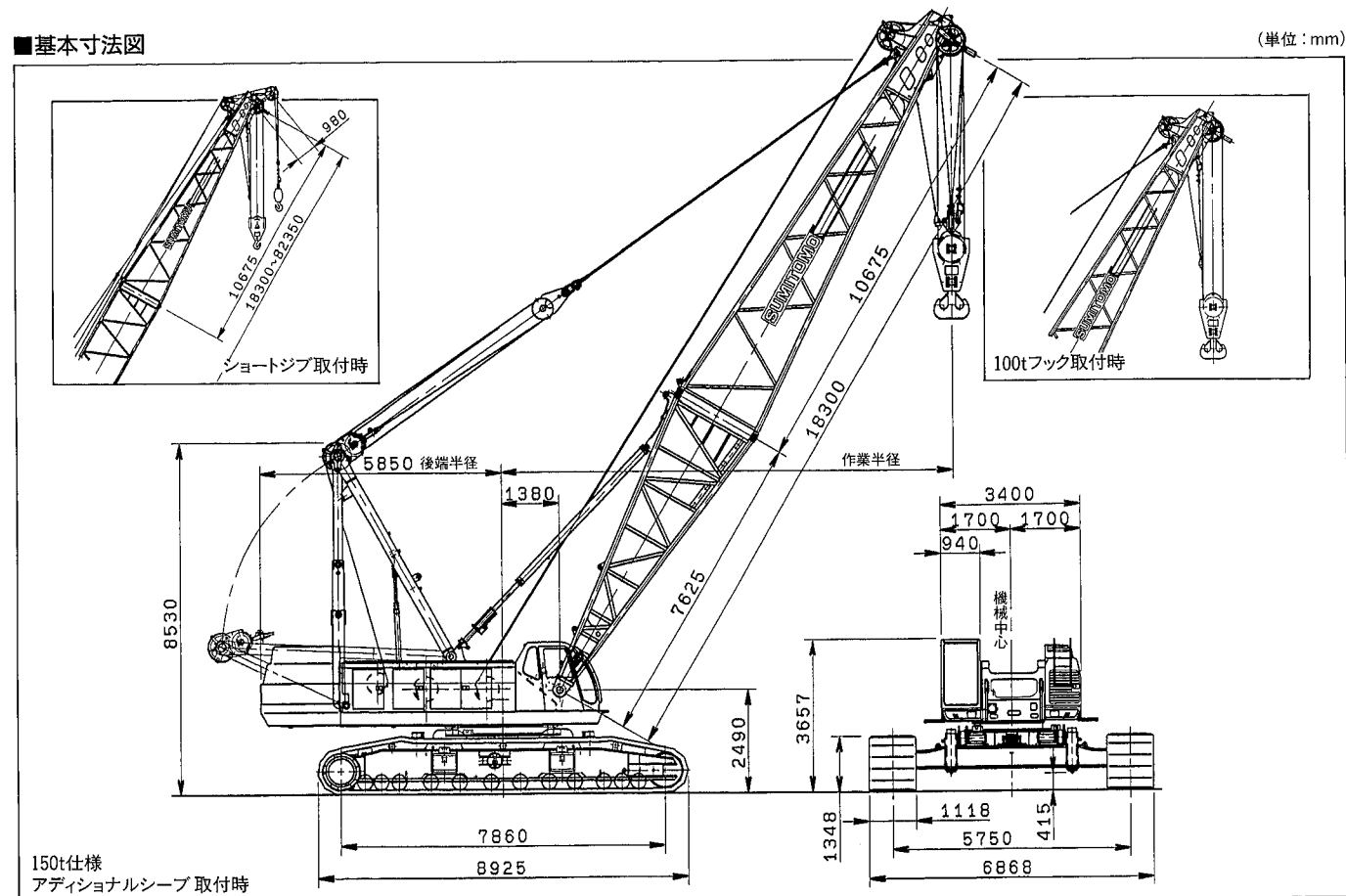
ENVIRONMENT-FRIENDLY CRANES  
FOR A NEW ERA

 **住友建機株式会社**

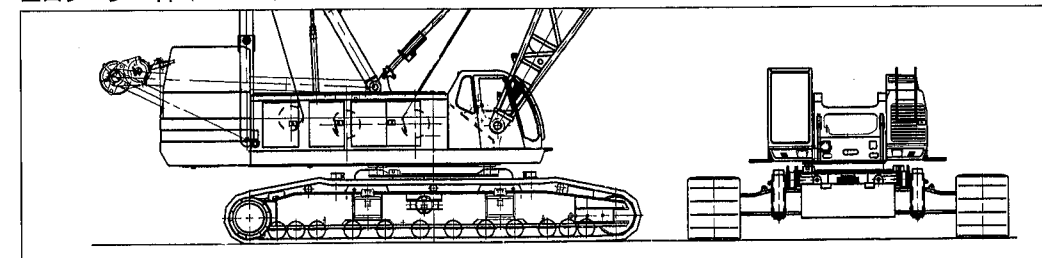
本社 〒104 東京都中央区新川1-28-44 (K&Tビル) ☎(03)3297-8790

# クローラクレーン

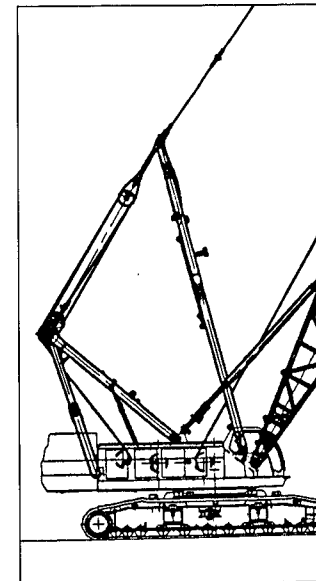
■基本寸法図



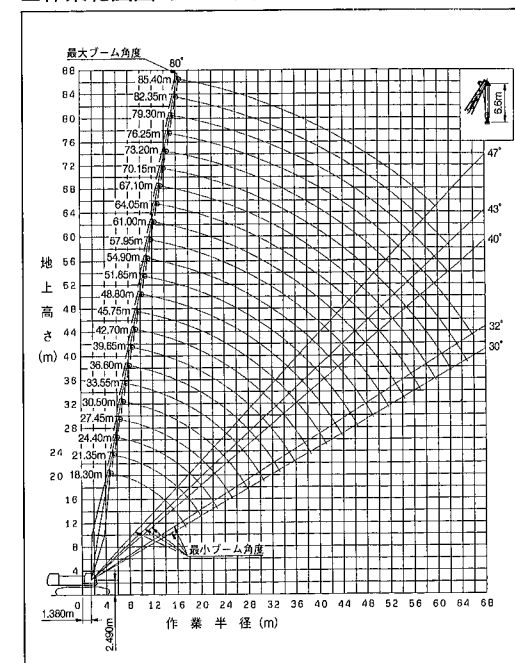
■ローウエイト(オプション)



■ライブマスト(オプション)

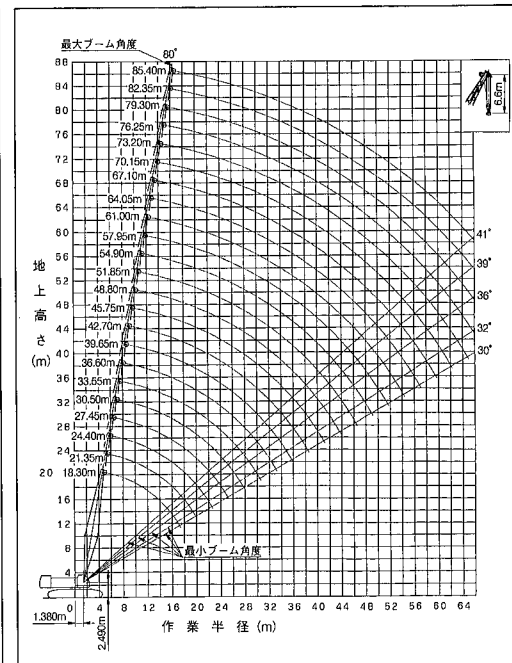


■作業範囲図 クローラクレーン



※ショートジブ無です。

■作業範囲図 クローラクレーン (ローウエイト仕様)



※ショートジブ無です。

■クレーン構成表

ブーム長さ(m)	18.30	21.35	24.40	27.45	30.50	33.55	36.60	39.65	42.70	45.75	48.80	51.85	54.90	57.95	61.00	64.05	67.10	70.15	73.20	76.25	79.30	82.35	85.40	
ライブマスト無	○	○	○	○	○	○	○	○	○	○	○	○	○	○	○	○	○	○	○	○	○	○	○	○
ライブマスト付	×	×	×	×	×	×	×	×	×	×	○	○	○	○	○	○	○	○	○	○	○	○	○	○
補助ジブ	×	×	×	×	×	×	◎	◎	◎	◎	◎	◎	◎	◎	◎	◎	◎	◎	◎	◎	◎	◎	◎	◎
ライブマスト付	×	×	×	×	×	×	×	×	×	×	◎	◎	◎	◎	◎	◎	◎	◎	◎	◎	◎	◎	◎	◎
ショートジブ	△	△	△	△	△	△	○	○	○	○	○	○	○	○	○	○	○	○	○	○	○	○	○	○

注記 1. ◎印: 組合せ可。2. ○印: 組合せ可。3. ×印: 組合せ不可。4. △印: 150t仕様アディショナルシーブ取付可能範囲。なおアディショナルシーブ取付時はショートジブ使用不可。

■ブーム構成表

ブーム長さ(m)	ブーム構成	(◎印はブームガイド取付位置)
18.30	6 T	
21.35	6 3 T	
24.40	6 3 3 T	
27.45	6 3 3 6 T	
30.50	6 3 3 6 T	
33.55	6 3 3 9 T	
36.60	6 3 3 6 9 T	
39.65	6 3 3 6 9 T	
42.70	6 3 3 9 9 T	
45.75	6 3 6 9 9 9 T	
48.80	6 3 3 6 9 9 9 T	
51.85	6 3 3 9 9 9 9 T	
54.90	6 3 6 9 9 9 9 T	
57.95	6 3 3 6 9 9 9 9 T	
61.00	6 3 3 9 9 9 9 9 T	
64.05	6 3 6 9 9 9 9 9 T	
67.10	6 3 3 6 9 9 9 9 9 T	
70.15	6 3 6 6 9 9 9 9 9 T	
73.20	6 3 3 6 9 9 9 9 9 9 T	
76.25	6 3 6 9 9 9 9 9 12 T	
79.30	6 3 3 6 9 9 9 9 9 9 12 T	
82.35	6 3 6 6 9 9 9 9 9 9 12 T	
85.40	6 3 6 9 9 9 9 9 9 12 T	

※B: ボトムブーム、T: トップブーム

■補助ジブ構成表

ジブ長さ(m)	ジブオフセット角度		ジブ構成
	10°	30°	
12.20	◎	◎	5 6
18.30	◎	◎	6 6 6
24.40	◎	◎	6 6 6 6
30.50	◎	◎	6 6 6 6 6

## クレーンブーム

■アディショナルシーブ付 ライブマスト無  
カウンタウエイト質量64.9t

ブーム長さ(m)	18.30	21.35	24.40	27.45	30.50
作業半径(m)	150.0				
5.0	150.0				
5.5	148.0	140.6/5.6			
6.0	146.0	138.8	130.0/6.1		
6.5	144.1	135.9	130.0	122.6/6.6	
7.0	136.6	133.5	129.7	120.9	112.2/7.2
8.0	112.6	112.5	112.5	112.5	109.3
9.0	93.6	93.5	93.5	93.4	93.3
10.0	80.0	79.8	79.8	79.7	79.5
12.0	61.6	61.5	61.4	61.3	61.2
14.0	49.9	49.7	49.6	49.5	49.1
16.0	41.8	41.6	41.4	41.3	41.0
18.0	37.5/17.4	35.6	35.4	35.3	35.0
20.0		31.0	30.8	30.7	30.4
22.0			27.2	27.1	26.7
24.0			26.1/22.7	24.1	23.8
26.0				22.5/25.3	21.4
28.0					19.4
ロープ掛本数	13	13	11	11	11

■アディショナルシーブ付 ライブマスト無 ローウエイト  
カウンタウエイト質量76.9t ローウエイト質量18.0t

ブーム長さ(m)	18.30	21.35	24.40	27.45	30.50
作業半径(m)	150.0				
5.0	150.0				
5.5	148.0	140.6/5.6			
6.0	146.0	138.8	130.0/6.1		
6.5	144.1	135.9	130.0	122.6/6.6	
7.0	136.6	133.5	129.7	120.9	112.2/7.2
8.0	112.6	112.5	112.5	112.5	109.3
9.0	101.3	101.0	100.7	100.4	95.4
10.0	90.7	89.7	88.7	88.4	88.2
12.0	72.3	72.2	72.0	71.9	71.7
14.0	59.7	59.5	59.3	59.2	59.0
16.0	49.6	49.5	49.4	49.3	49.3
18.0	43.3/17.4	42.8	42.6	42.4	42.2
20.0		37.4	37.1	37.0	36.7
22.0			32.9	32.7	32.4
24.0			31.6/22.7	29.2	28.9
26.0				27.3/25.3	26.1
28.0					23.7
ロープ掛本数	13	13	11	11	11

- 【注意事項】
1. 本表に示す定格総荷重は水平堅土上における値で転倒荷重の78%以内および移動式クレーン構造規格で定める前方安定度が1.15以上の両方を満足する値です。
  2. 実際に吊り上げ得る荷重は上表の値からフック(主フック)、バケット等吊り具一切の質量を差し引いた値となります。
  3. 作業を行う場合は必ずクローラを拡張し、ハイマストにしてください。
  4. □で示された定格総荷重は、機械の強度より制限された値であり、転倒に至らず破損する恐れがありますので、注意してください。
  5. ローウエイトはオプションです。

■ アディショナルシーブ無 ライブマスト無 カウンタウエイト質量64.9t

(単位:t)

Table with columns for boom length (18.30 to 67.10) and radius (5.0 to 60.0). Contains load capacity data for various configurations.

■ アディショナルシーブ無 ライブマスト無 ロワーウエイト カウンタウエイト質量76.9t ロワーウエイト質量18.0t

(単位:t)

Table with columns for boom length (18.30 to 67.10) and radius (5.0 to 60.0). Contains load capacity data for configurations with counterweights and lower weights.

- [注意事項] 1. 本表に示す定格総荷重は水平堅土上における値で転倒荷重の78%以内および移動式クレーン構造規格で定める前方安定度が1.15以上の両方を満足する値です。 2. 実際に吊り上げ得る荷重は上表の値からフック(主フック)、バケット等吊り具一切の質量を差し引いた値となります。 3. 作業を行う場合は必ずクローラを拡張し、ハイマストにしてください。 4. □で示された定格総荷重は、機械の強度より制限された値であり、転倒に至らず破損する恐れがありますので、注意してください。 5. ロワーウエイトはオプションです。

■ アディショナルシーブ無 ライブマスト付 カウンタウエイト質量64.9t

(単位:t)

Table with columns for boom length (48.80 to 85.40) and radius (10.0 to 66.0). Contains load capacity data for configurations with counterweights and live masts.

■ アディショナルシーブ無 ライブマスト付 ロワーウエイト カウンタウエイト質量76.9t ロワーウエイト質量18.0t (単位:t)

Table with columns for boom length (48.80 to 85.40) and radius (10.0 to 66.0). Contains load capacity data for configurations with counterweights, live masts, and lower weights.

- [注意事項] 1. 本表に示す定格総荷重は水平堅土上における値で転倒荷重の78%以内および移動式クレーン構造規格で定める前方安定度が1.15以上の両方を満足する値です。 2. 実際に吊り上げ得る荷重は上表の値からフック(主フック)、バケット等吊り具一切の質量を差し引いた値となります。 3. 作業を行う場合は必ずクローラを拡張し、中間マストにしてください。 4. □で示された定格総荷重は、機械の強度より制限された値であり、転倒に至らず破損する恐れがありますので、注意してください。 5. ロワーウエイトはオプションです。





■補助ジブ ライブマスト無

●61.00m

(単位: t)

Table with columns for boom length (61.00), jib length (12.20, 18.30, 24.40, 30.50), offset angle (10, 30), and working radius (2, 1, 1, 1, 1, 1, 1, 1, 1, 1). Rows show values for boom length from 16.4 to 74.0.

■補助ジブ ライブマスト無

●64.05m

(単位: t)

Table with columns for boom length (64.05), jib length (12.20, 18.30, 24.40, 30.50), offset angle (10, 30), and working radius (2, 1, 1, 1, 1, 1, 1, 1, 1, 1). Rows show values for boom length from 16.9 to 74.0.

■補助ジブ ライブマスト付

●51.85m

(単位: t)

Table with columns for boom length (51.85), jib length (12.20, 18.30, 24.40, 30.50), offset angle (10, 30), and working radius (2, 1, 1, 1, 1, 1, 1, 1, 1, 1). Rows show values for boom length from 14.8 to 74.0.

■補助ジブ ライブマスト付

●54.90m

(単位: t)

Table with columns for boom length (54.90), jib length (12.20, 18.30, 24.40, 30.50), offset angle (10, 30), and working radius (2, 1, 1, 1, 1, 1, 1, 1, 1, 1). Rows show values for boom length from 15.3 to 74.0.

■補助ジブ ライブマスト無

●67.10m

(単位: t)

Table with columns for boom length (67.10), jib length (12.20, 18.30, 24.40, 30.50), offset angle (10, 30), and working radius (2, 1, 1, 1, 1, 1, 1, 1, 1, 1). Rows show values for boom length from 17.4 to 74.0.

■補助ジブ ライブマスト付

●48.80m

(単位: t)

Table with columns for boom length (48.80), jib length (12.20, 18.30, 24.40, 30.50), offset angle (10, 30), and working radius (2, 1, 1, 1, 1, 1, 1, 1, 1, 1). Rows show values for boom length from 14.2 to 74.0.

■補助ジブ ライブマスト付

●57.95m

(単位: t)

Table with columns for boom length (57.95), jib length (12.20, 18.30, 24.40, 30.50), offset angle (10, 30), and working radius (2, 1, 1, 1, 1, 1, 1, 1, 1, 1). Rows show values for boom length from 15.8 to 74.0.

■補助ジブ ライブマスト付

●61.00m

(単位: t)

Table with columns for boom length (61.00), jib length (12.20, 18.30, 24.40, 30.50), offset angle (10, 30), and working radius (2, 1, 1, 1, 1, 1, 1, 1, 1, 1). Rows show values for boom length from 16.4 to 74.0.

【注意事項】

- 1. 本表に示す定格総荷重は水平堅土上における値で転倒荷重の78%以内および移動式クレーン構造規格で定める前方安定度が1.15以上の両方を満足する値です。
2. 実際に吊り上げ得る荷重は上表の値からフック(主フック+補助フック)、玉掛けロープ等吊り具一切の質量を差し引いた値となります。
3. 作業を行う場合は必ずローラを拡張し、ライブマスト無はライブマスト、

ライブマスト付は中間マストにしてください。

- 4. □で示された定格総荷重は、機械の強度より制限された値であり、転倒に至らず破損する恐れがありますので、注意してください。
5. ローワーエイト(オプション)取付時の性能は上表と同じ値となります。
6. カウンタウエイト質量は64.9tです。

【注意事項】

- 1. 本表に示す定格総荷重は水平堅土上における値で転倒荷重の78%以内および移動式クレーン構造規格で定める前方安定度が1.15以上の両方を満足する値です。
2. 実際に吊り上げ得る荷重は上表の値からフック(主フック+補助フック)、玉掛けロープ等吊り具一切の質量を差し引いた値となります。

- 3. 作業を行う場合は必ずローラを拡張し、中間マストにしてください。
4. □で示された定格総荷重は、機械の強度より制限された値であり、転倒に至らず破損する恐れがありますので、注意してください。
5. ローワーエイト(オプション)取付時の性能は上表と同じ値となります。
6. カウンタウエイト質量は64.9tです。

